

Global Switch Amsterdam East

Nieuw speciaal gebouwd grootschalig
hyperconnected datacenter





CGI VAN GLOBAL SWITCH AMSTERDAM CAMPUS

UW TOEKOMSTBESTENDIGE DATACENTER

Global Switch Amsterdam East zal nog eens 32.000 m² kritieke infrastructuur van wereldklasse toevoegen aan onze bestaande faciliteit, Amsterdam West, en zal worden ondersteund door een extra 40MVA aan stroomvoorziening capaciteit van 50 kV.

Zoals met alle Global Switch datacenters, zal Amsterdam East een zeer robuuste omgeving leveren met schaalbare en flexibele oplossingen in een netwerkdichte, carrier- en cloudneutrale omgeving. Onze infrastructuur van wereldklasse is ontworpen om te voldoen aan onze best-in-class operationele en milieubeheer processen.

Global Switch Amsterdam East biedt klanten een dichte connectiviteit, lage latency en toegang tot een divers ecosysteem van ondernemingen en service providers met flexibiliteit om aan een reeks van eisen te voldoen.

BELANGRIJKSTE VOORDELEN VOOR KLANTEN ZIJN:

- **Nieuwe Faciliteit**
speciaal gebouwd high-performance datacenter
- **Duurzaamheid**
gericht op BREEAM Very Good met een PUE op jaarbasis van minder dan 1.2
- **Hyperconnected**
Carrier dicht ecosysteem, met directe toegang tot AMS-IX en andere grote internet exchanges
- **IT Power**
ondersteunt hoge rack power loads met gemiddelde dichtheden tussen 2.000 W/m² en 3.000 W/m²
- **Open Compute Project**
gericht op OCP Ready Recognition
- **Koeling**
standaard flooded room design bevat ventilator wanden, met flexibiliteit voor vloeistof koeling indien nodig



NETWERKDICHTE
OMGEVING



DUURZAAM



CLOUD CONNECTIVITEIT



OPLOSSINGEN OP MAAT



CARRIER NEUTRAAL



OPERATIONAL EXCELLENCE

WORD LID VAN ONS WERELDWIJDE NETWERK

Wij zijn een toonaangevende grootschalige, carrier- en cloudneutrale eigenaar en operator van datacenters voor meerdere klanten in Europa en Azië-Pacific.

We zijn opgericht in 1998 en bieden een service op maat via ons netwerk van grootschalige carrier- en cloudneutrale datacenters. Al onze vestigingen leveren veilige en robuuste oplossingen met schaalbare capaciteit, zijn strategisch gelegen op uitstekende locaties in belangrijke internationale zakelijke en connectiviteits hubs en werken volgens Tier III plus normen.

GLOBAL SWITCH IN EEN OOGOPSLAG

- Een sterk netwerk van datacenters van wereldklasse
- Locaties met lage latency in Tier 1-markten dicht bij zakelijke, communicatie- en internet hubs
- Netwerkdicht ecosysteem ondersteund door 's werelds toonaangevende connectiviteits- en cloud serviceproviders naast wereldwijde system integrators en specialisten in financiële dienstverlening
- Schaalvoordelen zorgen voor een aanzienlijke energie efficiëntie die resulteert in lagere totale gebruikskosten
- Ongeëvenaarde power met meerdere lagen redundantie
- State-of-the-art beveiligings- en bewakingssystemen 24x7x365
- Toonaangevende betrouwbaarheid met uitgebreid Critical Environments Programme
- Krediet ratings van beleggingskwaliteit ontvangen van Fitch, Moody's en S&P Global Ratings
- Sterk management team met aanzienlijke ervaring in de sector

GLOBAL SWITCH'S PORTFOLIO VAN WERELDKLASSE

01 FRANKFURT CAMPUS

02 LONDON CAMPUS

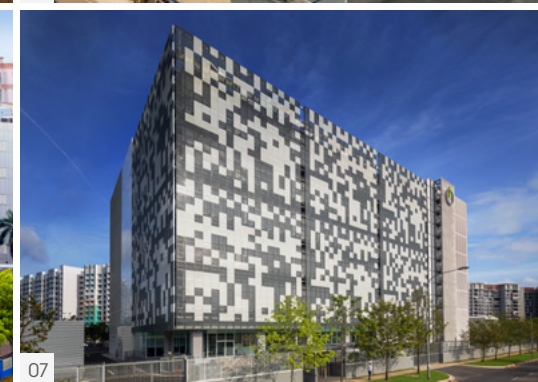
03 MADRID

04 PARIS CAMPUS

05 HONG KONG

06 SINGAPORE TAI SENG

07 SINGAPORE WOODLANDS



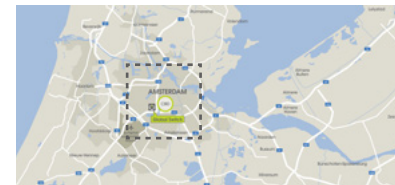


AMSTERDAM, DE CONNECTIVITEIT HUB VAN EUROPA

Amsterdam East bevindt zich direct naast het bestaande datacenter van Global Switch op een toplocatie in Amsterdam West, dicht bij het stadscentrum en het financiële district en biedt klanten extra low latency oplossingen.

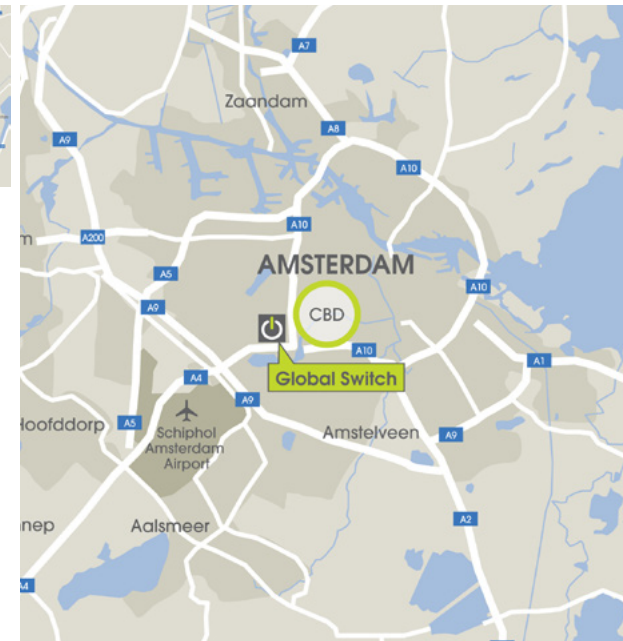
Amsterdam is een belangrijk strategisch connectiviteit knooppunt en de thuisbasis van grote hyperscalers en internationale ondernemingen. Een aantal van de belangrijkste trans-Atlantische onderzeese kabels van de VS landt hier en dit, samen met de centrale ligging aan de kust van Europa en de nabijheid van andere belangrijke markten zoals Londen, Frankfurt en Parijs, hebben van Amsterdam een van de belangrijkste locaties voor cloud en hosting providers gemaakt.

De aanwezigheid van AMS-IX, een van 's werelds toonaangevende internet exchanges, biedt Amsterdam ongeëvenaarde connectiviteit en onderstreept de status van de stad als een belangrijke interconnectie hub en rendabele locatie om Europa te bedienen.



BELANGRIJKSTE LOCATIE KENMERKEN

- Strategisch gelegen in de wijk Slotervaart/Overtoomseveld, grenzend aan de belangrijkste Nederlandse glasvezelroutes
- Global Switch Amsterdam East ligt op slechts 2 km van het financiële district en het stadscentrum
- Schiphol International Airport ligt op 10 minuten rijden
- Het metro station bevindt zich direct buiten de hoofdingang van Amsterdam East
- Lage latency



ENERGIE EFFICIENTIE IN HET HART VAN ZIJN ONTWERP

Global Switch is gericht op het leveren van zeer energiezuinige faciliteiten en innovatieve technische oplossingen om de CO2 uitstoot te verminderen, Amsterdam East zal geen uitzondering zijn.

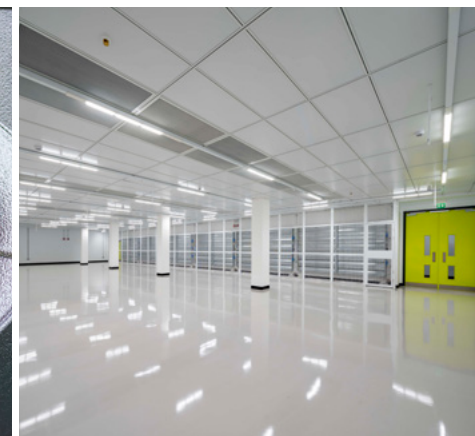
Als integraal onderdeel van het ontwerp zal Amsterdam East een 'Chiller Assist' koelsysteem hebben dat het grootste deel van het jaar op vrije koeling zal werken en dus geen stand-alone koelmachines nodig zal hebben. Bovendien zal dit ontwerp het ook mogelijk maken dat de warmte die wordt verzameld uit het proces om de faciliteit te koelen, wordt geëxporteerd naar de lokale gemeenschap voor stadsverwarming.

OVERIGE ENERGIEZUINIGE KENMERKEN:

- Hoog efficiënte UPS met lithium batterijen met een lange levensduur
- Ventilatoren en pompen met variabel toerental
- LED verlichting
- Gebruik van koelgassen met een laag broeikas opwarmings vermogen (GWP)
- Selectie van schakelapparatuur die SF6 vrij is
- Installatie van uitgebreide meet en monitoring systemen om de energie prestaties te optimaliseren en het energieverbruik te verminderen

BELANGRIJKSTE MILIEU VOORDELEN:

- 100% hernieuwbare energie gekocht voor de hele faciliteit
- Gericht op BREEAM Very Good rating
- PUE op jaarbasis bij volledige belasting van minder dan 1.2 (onafhankelijk gevalideerd)
- Gecertificeerd volgens ISO 14001 (milieu beheer) en ISO 50001 (energie beheer)
- Werk samen met klanten om de lay-out van hun IT-implementatie te optimaliseren om de beste energie efficiëntie uit hun technische ruimte te halen
- Recycling van afval
- Waar mogelijk gebruik maken van gerecyclede of duurzame materialen of componenten om het totale energie verbruik te verminderen
- Geplande nieuwe entree ruimte van de faciliteit met fietsenstalling en kleedruimte





32.000
VIERKANTE METER
2 verdiepingen met 18 technische suites

CREEER HET DATACENTER DAT VOOR U WERKT

Ons ontwerp met hoge dichtheid en open compute zorgt ervoor dat klanten sneller, kosteneffectiever en efficiënter meerdere MW verhogingen kunnen implementeren.

De volgende generatie lay-outs van Amsterdam East zullen aparte technische/service corridors en speciale mechanische en technische infrastructuur bevatten. Het ontwerp kan worden aangepast aan uw specifieke behoeften met een breed scala aan beschikbare rack dichtheden.

Onze flexibiliteit en schaalbaarheid zorgen ervoor dat u de oplossingen kunt gebruiken die vandaag en morgen het beste voor u werken. De end-to-end service van Global Switch wordt geleverd door een van de meest ervaren teams in de branche.



PRIVÉ SUITES OP MAAT GEMAAKT

Deze zelfstandige ruimtes zijn afgestemd op de behoeften van elke klant en bieden volledige flexibiliteit om uw ideale ruimte te ontwerpen.



MEET ME ROOMS

Zeer veilige, speciaal gebouwde ruimtes waar telecommunicatie bedrijven infrastructuur kunnen huisvesten om verbinding te maken met onze diverse ecosystemen van bedrijven.



KOOIEN

De kooi oplossing van Global Switch biedt de voordelen van grootschalige robuustheid voor middelgrote IT-ruimte en stroom vereisten. Deze oplossing biedt veilige privé ruimtes voor klanten en biedt flexibiliteit in ontwerp en lay-out.



AANVULLENDE DIENSTEN

Ons aanbod van aanvullende diensten strekt zich uit van op maat gemaakte privé kantoren en vergader ruimten tot remote hands, technische reiniging, kabelbeheer en veilige opslag.

CUTTING-EDGE OPERATIONS

Onze internationale teams delen hun kennis om Global Switch voorop te laten lopen op het gebied van datacenter management.

Global Switch heeft een reputatie opgebouwd ten aanzien van het creëren van datacenters die nieuwe normen stellen op het gebied van schaal, connectiviteit en robuustheid. Het kunnen bieden van robuuste en schaalbare oplossingen op het gebied van ruimte, stroom en koeling is de drijfveer geweest voor veel toonaangevende bedrijven om Global Switch te kiezen als hun Europese en Azië-Pacific datacenter provider.

We hebben een centraal beheerd, toonaangevend programma voor kritieke omgevingen in al onze wereldwijde datacenters, met toegewijde teams op elke locatie. Deze teams sturen een gemeenschappelijke set van best practice normen, systemen, processen en procedures aan.

Onze compromisloze benadering van infrastructuur geeft u 24x7x365 zekerheid.



ROBUUSTE INFRASTRUCTUUR

biedt ononderbroken stroomvoorziening met meerdere lagen redundantie die 24x7x365 worden bewaakt



INNOVATIEVE KOELING

het verminderen van de Power Usage Effectiveness (PUE) tot een van de laagste op de markt



GEAVANCEERDE SECURITY

variërend van thermische perimeteer detectie tot biometrische controles met opgeleid personeel ter plaatse 24x7x365



OPERATIONELE UITMUNTENDHEID

het leveren van een programma voor kritieke omgevingen dat een van de beste en meest robuuste in de branche is



CONTINUE VERBETERING

zorgen voor best practice door middel van certificering volgens de belangrijkste internationale normen

STANDAARD VOOR DE DIGITALE VEREISTEN VAN DE TOEKOMST

Global Switch Amsterdam East ligt dicht bij internationale glasvezel routes met toegang tot meerdere ISP's en Tier 1-carriers. Klanten zullen profiteren van directe toegang tot het toch al dichte ecosysteem van Amsterdam West, dat de thuisbasis is van veel van 's werelds grootste cloud service providers.

Met toegang tot AMS-IX, een van de grootste knooppunten voor internetverkeer ter wereld, wordt het carrier- en cloudneutrale datacenter van Global Switch Amsterdam East een belangrijke interconnectie hub en een logische keuze voor elk bedrijf of organisatie die op zoek is naar betrouwbare, snelle connectiviteit binnen Nederland en over de hele wereld.

Er kunnen directe verbindingen worden gemaakt met een uitgebreide portefeuille

van toonaangevende telecommunicatie-, internet- en cloud service bedrijven, waaronder ISP's, grote content eigenaren en distributeurs, webportals en online sociale media. Samen met de aanwezigheid van grote internet exchanges hebben deze organisaties de campus omgevormd tot een ecosysteem met een dicht netwerk, waardoor je de flexibiliteit hebt om direct, veilig en betrouwbaar op te schalen en verbinding te maken naarmate je zakelijke behoeften zich ontwikkelen.

BELANGRIJKSTE VOORDELEN

- Campus glasvezel systeem tussen Amsterdam East en Amsterdam West
- Een divers en netwerk dicht ecosysteem met toegang tot meerdere wereldwijde en regionale providers en internet service providers
- Directe toegang tot peering platforms AMS-IX, NL-IX, GE-CIX, NetIX Communications en Speed-IX
- Meer dan 75 Tier 1- en Tier 2-carriers
- Toegang tot on-ramp om veilig naar de cloud op te kunnen schalen
- Beveiligde verbindingen met providers en exchanges
- Een omgeving waarin klanten naadloos kunnen opschalen



MULTIPLE PEERING

De aanwezigheid van AMS-IX en meerdere Tier 1- en Tier 2-carrier netwerken resulteert in directe verbindingen en bedrijfscontinuïteit



NEUTRALITEIT

Onze carrier en cloud neutrale houding biedt een overvloed aan keuze in een zeer competitieve omgeving



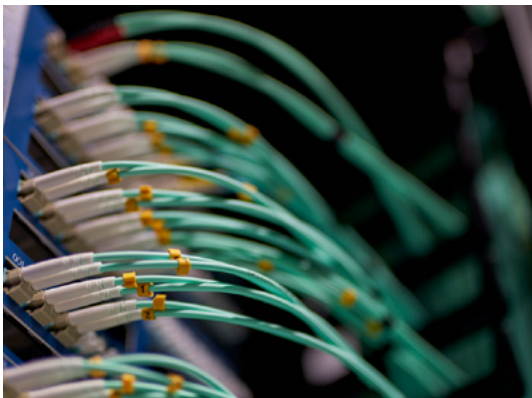
NETWERK DICHTHEID

Strategisch gelegen in het financiële district grenzend aan de belangrijkste Nederlandse glasvezel routes



LAGE LATENCY

Locatie maakt connectiviteit met lage latency mogelijk met het stad centrum van Amsterdam



TECHNISCHE SPECIFICATIE

Locatie

- Het datacenter bevindt zich op 2 km afstand van het financiële district en het stadscentrum
- Direct buiten de hoofdingang bevindt zich een metrostation
- De internationale luchthaven Schiphol is 10 minuten rijden met de auto

Overzicht Gebouw

- Global Switch heeft een langdurige erfpachtovereenkomst met een automatisch recht van verlenging
- Gebouwd om als datacenter te kunnen fungeren
- Operationele prestaties die Tier III zullen overtreffen
- 32.000 m² brutoruimte
- 2 datavloeren
- Flexibele IT-ruimte met mogelijkheid voor op maat gemaakte ruimten

Belangrijkste Kenmerken van de Structuur

- Structureel stalen frame met gewapend betonvloeren en metalen buitenbekleding
- Vloer tot plafond hoogte van 6 meter
- Geen verhoogde vloer
- Minimum vanaf afwerking vloer: 3,9 m vrije hoogte tot onderzijde van de laagste balken
- Vloerbelasting van 15 kN/m²
- 2 goederenliften (4 ton)

Stroom

- 50 kV stroomvoorziening
- Capaciteit stroomvoorziening van 40 MVA (gepland)
- Technische (IT-)stroomvoorziening door middel van lokale statische UPS N+1-redundantie
- Mechanische systemen ondersteund door stand-by generatoren met N+1-redundantie
- Volledig gescheiden stroomverdeling naar technische ruimtes
- Brandstofopslag op locatie voor 24 uur werking op vollast met 24x7x365 brandstoflevering
- Standaard wordt 2.000 W/m² aangeboden, volledige ondersteuning voor hogere stroomdensiteit

Koeling

- 35MW koel voorziening
- Minimaal N+2 bedrijfszekerheid op alle systemen
- Chiller Assist vrije koeling
- Wandventilatoren zorgen ervoor dat de temperatuur en de luchtvochtigheid in de technische ruimte binnen het aanbevolen bereik van ASHRAE TC9.9 blijft

Beveiliging

- Operationeel centrum 24x7x365 bemand
- 24x7x365 bewaking door professionele beveiligers
- Terrein onder constante CCTV-bewaking, zowel binnen als buiten
- CCTV-records worden 31 dagen bewaard

- Uitgebreide inbraakdetectie met alarm naar alle ruimtes
- Inbraakdetectiesysteem terrein (PID's)
- Strikte toegangscontrolelijst volgens ISO 27001
- Toegangscontrole met keycards en biometrische systemen
- Fysieke toegang via mantrapdeur
- 24x7x365 beveiligde los- en laadruimte

Connectiviteit

- Carrierneutraal
- Uitgebreid netwerk met toegang tot meerdere wereldwijde en regionale carriers en internetserviceproviders met darkfiber, wavelenght, ethernet, MPLS, VPLS, IP-transit, peering, CDN, opslag, virtuele diensten (SDN), spraak- en mobiele diensten
- Toegang tot diverse clouddiensten via vooraanstaande aanbieders van openbare, privé en hybride clouddiensten
- 3 verschillende MMR's ten dienste van de campus
- 3 verschillende Building Entry Points ten dienste van de campus
- Gescheiden kabelrouteringen en leidingschachten
- Glasvezelverbinding tussen de Amsterdam Oost en Amsterdam West
- Dakruimte beschikbaar voor satelliet- en antenneapparatuur
- AMS-IX, NL-IX, GE-CIX, NetIX Communications en Speed-IX aanwezig

Branddetectie en -bestrijding

- Volledig analoog adresseerbaar branddetectiesysteem in alle ruimtes
- Snel rookdetectiesysteem met aanzuiging (24x7x365 bewaakt)
- Gasblussysteem in technische ruimtes

Beheer van Kritieke Omgevingen

- Ervaren team biedt 24x7x365 facilitair management
- Bewaking van omgeving (thermische condities) 24x7x365
- Alle gebouwbeheersystemen (GBS) worden 24x7x365 bewaakt
- Omvangrijke energiemeetsystemen
- Internationaal erkend programma voor kritieke omgevingen

Aanvullende Diensten

- Cross-connect
- Klantrapportages
- Leveringen en opslag
- Ontwerp- en bouwdiensten
- Fitout
- Voorzieningen op de locatie
- Hand- en spandiensten op afstand
- Technische schoonmaak
- Afval verwijdering

Certificeringen

- ISO 9001, 14001, 27001, 45001, 50001
- ISAE 3402
- AMS-IX
- Conform PCI DSS

Deze technische specificatie onderhevig is aan verandering en van toepassing is op Global Switch Amsterdam Oost na voltooiing van alle fasen van de uitbreiding

Global Switch is toonaangevend voor de datacenter industrie en is de enige keuze voor robuustheid, innovatie, schaalbaarheid en wendbaarheid.

We kijken ernaar uit u te verwelkomen in ons datacenter van wereldklasse in Amsterdam East en uw lokale en wereldwijde datacenter partner te worden.

Global Switch Amsterdam East

Johan Huizingalaan 759
1066 VH Amsterdam
Netherlands
+31 20 6666 300
salesamsterdam@globalswitch.com

De informatie in deze brochure is uitsluitend bedoeld voor illustratieve doeleinden en maakt geen deel uit van enig aanbod of aanbod tot contract. Deze brochure wordt uitgegeven zonder kennis van uw behoeften of vereisten, en alle informatie hierin wordt niet gegarandeerd als nauwkeurig of volledig. Global Switch Limited en haar groep maatschappijen aanvaarden geen aansprakelijkheid die voortvloeit uit uw vertrouwen op de inhoud van deze brochure. © Global Switch 2025



CGI VAN DE INGANG VOOR DE NIEUWE GLOBAL SWITCH AMSTERDAM

CONTACTEN

Hoofdkantoor

+44 20 8054 9000

info@globalswitch.com

DATACENTERS

EUROPA

Global Switch Amsterdam

+31 20 6666 300

salesamsterdam@globalswitch.com

Global Switch Frankfurt

+49 69 74 22 70

salesfrankfurt@globalswitch.com

Global Switch London

+44 20 7473 9000

saleslondon@globalswitch.com

Global Switch Madrid

+34 91 312 06 00

salesmadrid@globalswitch.com

Global Switch Paris

+33 1 55 90 04 60

salesparis@globalswitch.com

AZIË-PACIFIC

Global Switch Hong Kong

+852 3955 1000

saleshongkong@globalswitch.com

Global Switch Singapore

+65 6958 1800

salessingapore@globalswitch.com